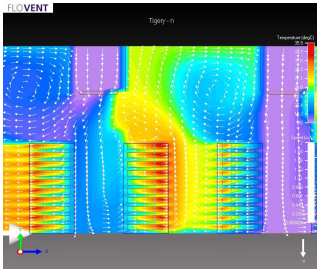


DESCRIPTION AUDIT SUR LES POINTS CHAUDS



Modélisation de salle

- Relevés de température sur site et des débits d'air afin d'établir une cartographie du site.
- Construction du modèle (volume salle, obstacles, débits d'air, ...).
- Paramétrage du modèle dans l'outil Flovent®.
- Validation du modèle à partir des relevés effectués en salle.

Diagnostic et suppression des zones à risque

- Analyse et mise en évidence des dysfonctionnements.
- Propositions de solutions d'amélioration (obturation plancher, mise en place de plastron, urbanisation de salle, ...) et validation des principes proposés par des simulations à partir du modèle créé.

Ce que nous vous remettons

- L'état des lieux des points chauds actuels à l'intérieur du datacenter avec synthèse graphique,
- les scénarios d'amélioration avec synthèse graphique de la situation obtenue après mise en place de ces mesures.